

LOCALIZAÇÃO:



ELIZANDRO DE
FAVERI:9473721595
3

Assinado de forma digital por
ELIZANDRO DE
FAVERI:9473721595
Dados: 2024.07.22 14:40:25 -03'00'

Responsável Técnico
ENG^o AGRIMENSOR ELIZANDRO DE FAVERI
CREA-SC - N° 057.520-3

Contratante
SAMAE - CAXIAS DO SUL
CNPJ: 88.830/0001-39

Dados do Georreferenciamento

Marcos adotados como referência: Marcos 288 e 565

Aparelho(s) utilizado(s): GNSS - KOLIDA K20 S - Base e Rover
Coletora Multibeam: Gmox2, Software Egstar
Estação Total - CYGNUS 2LS

Data do Levantamento: Dezembro de 2022

Metodologia Adotada: Um receptor GNSS na base sobre o MARCO 288 e um receptor GNSS Rover transportando as coordenadas com o receptor GNSS na base. O levantamento foi realizado com o uso de um sistema de coordenadas UTM, zona 18S, datum SAD 69, transformado para o datum WGS 84, através do software METRICA TOPO, as coordenadas foram convertidas para o plano topográfico local do município

ROMGEO - Rede Caxiense de Marcos Geodésicos
Lei 7.229/99 - 15 de abril de 2011
Decreto 15.232 de 15 de abril de 2011
Descritivo técnico do georreferenciamento

GLOBO ENGENHARIA E SERVIÇOS

RUA CAETANO LUMMERTZ, 115 - SALA 508 - ED. VITTA EMPRESARIAL - CENTRO - ARAQUÁ - SC. FONE: 3524-8221
e-mail: globo.engenharia@hotmail.com

SAMAE - SERVIÇO AUTÔNOMO MUNICIPAL DE ÁGUA E ESGOTO
CAXIAS DO SUL - RS

PROJETO/UNIDADE CONSTRUTIVA:

FAIXA DE SERVIÇÃO DA REDE COLETORA DE ESGOTO

DETENTOR:

Município de Caxias do Sul
CNPJ: 88.830.609/0001-39

SISTEMA PLANO TOPOGRÁFICO LOCAL

MARCO DE REF. DA RCMGeo

N° DO MARCO: 288
Y: 258.595,264m X: 165.633,441m Altitude Ortométrica: 843,177m

SISTEMA UTM

MC: -51° Sul
N: 6.779.273,590m E: 490.595,377m

EQUIPE TÉCNICA:

ELIZANDRO DE FAVERI

ENGENHEIRO AGRIMENSOR - CREA-SC - N° 057520-3

VINICIUS MARCOS UGIONI

ENGENHEIRO CIVIL - CREA-SC - N° 151592-0

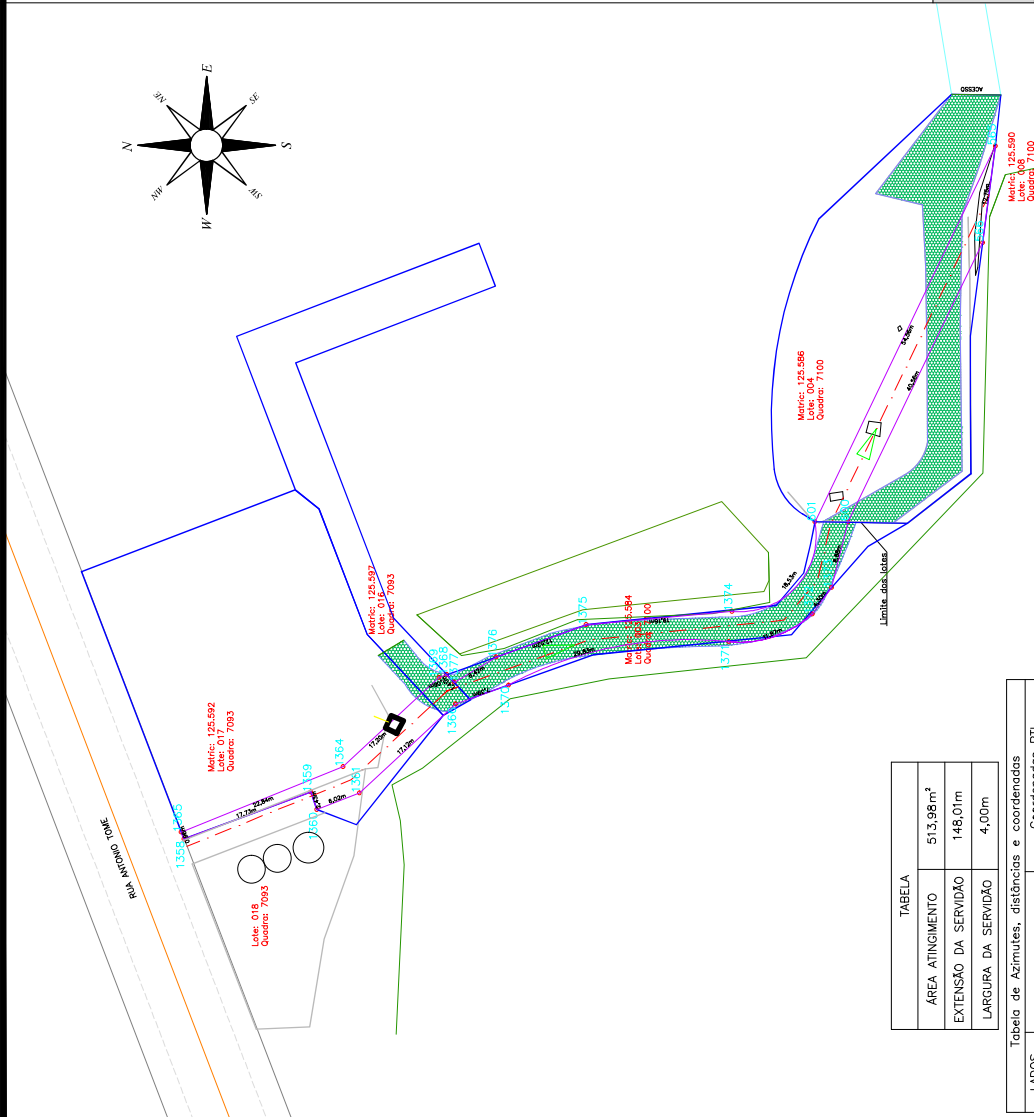
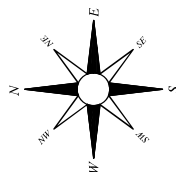


TABELA	
ÁREA ATINGIMENTO	513,98m²
EXTENSÃO DA SERVIÇÃO	148,01m
LARGURA DA SERVIÇÃO	4,00m

Tabela de Azimutes, distâncias e coordenadas				
LADOS	Azimute	Distância	Coordenadas PTL	
VERTICES			NORTE	ESTE
1358	69°00'57"	0,96m	258.365,3748	165.514,5158
1365	157°57'15"	22,84m	258.365,7174	165.515,4091
1364	137°11'11"	17,20m	258.344,5460	165.523,9825
1369	160°17'28"	1,06m	258.331,9250	165.535,8754
1368	226°42'42"	1,41m	258.330,9239	165.536,0340
1377	148°41'46"	6,42m	258.329,9589	165.535,0094
1376	160°17'28"	12,52m	258.324,4754	165.538,3440
1375	174°43'44"	19,16m	258.312,6861	165.542,5672
1374	132°52'15"	18,53m	258.293,6040	165.544,3277
601	115°39'50"	54,56m	258.282,7245	165.556,0474
565	277°21'37"	12,75m	258.259,0933	165.605,2285
566	295°44'05"	40,56m	258.260,7491	165.592,5835
600	284°13'39"	8,68m	258.278,2599	165.556,0474
1373	306°13'37"	4,30m	258.280,5413	165.547,4440
1372	341°39'42"	11,87m	258.283,0834	165.543,9741
1370	348°52'11"	29,83m	258.294,0192	165.540,3493
1366	347°11'28"	7,39m	258.322,8516	165.534,6767
1361	317°11'11"	17,12m	258.329,8063	165.532,1854
1360	338°48'18"	6,02m	258.342,3652	165.530,5501
1360	71°28'57"	2,43m	258.348,7468	165.520,6820
1359	339°39'14"	17,73m	258.365,3748	165.514,5158

FAIXA DE DOMÍNIO
ÁREA MATRÍCULA
REDE DE ESGOTO
FLUXO DA REDE
VERTICE
EXO DA RUA
MEIO-FIO
GRADIENTO BASALTO
FOSSA
TUBO
CAIXA PLUVIAL